

[虚拟教室快速入门指南说明]

- 本指南目的为协助使用者快速的使用同步互动平台系统，因此本指南并不包含所有特色，若您欲知详细而完整的操作功能和其他相关信息，请参考同步互动平台使用手册。
- 为了方便您阅读，本指南中较冗长的描述句，例如：『进入**首页**后，点选左方选单中的**网站管理**，再按下**使用者管理**』将简化为：『**首页 > 网站管理 > 使用者管理**』

[设备环境需求]

服务端软硬件环境需求 (标准版)

项目	硬件规格	项目	软件规格
CPU	2.4 GHz	OS	Windows 2003 Server
RAM	512 MB (建议使用 1 GB recommended)	Database	MS SQL 2000 Server or MS SQL 2005
Network	FastEthernet	Web Server	IIS + .Net Framework

使用者软硬件环境需求

项目	基本需求	项目	基本需求
操作系统	Windows 2000 以上	网络连线(主讲者)	下载 512k/上传 512k 以上
浏览器	IE 6.0 以上	网络连线(与会者)	下载 2M/上传 256k 以上
CPU	P3 800MHZ 以上	输入装置	键盘、鼠标器或手写板
存贮器	256 MB 以上	声音输入装置	头戴式耳机麦克风
屏幕解析度	1024 * 768 以上	影像输入装置	Web Cam / DV(非必装设备)

[登入企业网站]

输入您的帐号及密码后，按下「登入」即可登入首页环境。



[影音设备测试]

课程开始前，请依照下方网址的步骤进行耳机、迈克风和摄影机的安装和测试。

<http://203.69.39.35/ishare/DeviceTest/devTest.htm>

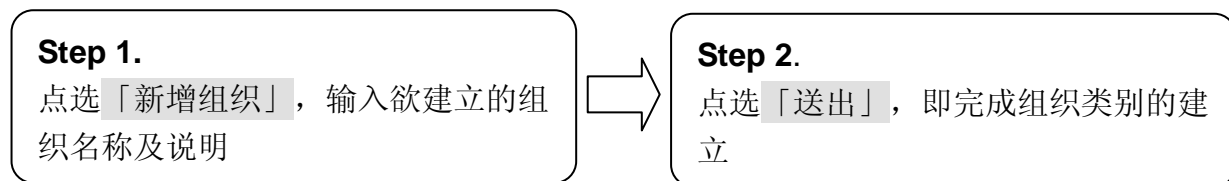
小秘诀：您可于会员专区首页的选单下方按钮(如图①)或于进入虚拟教室前，执行影音设备测试(如图②)



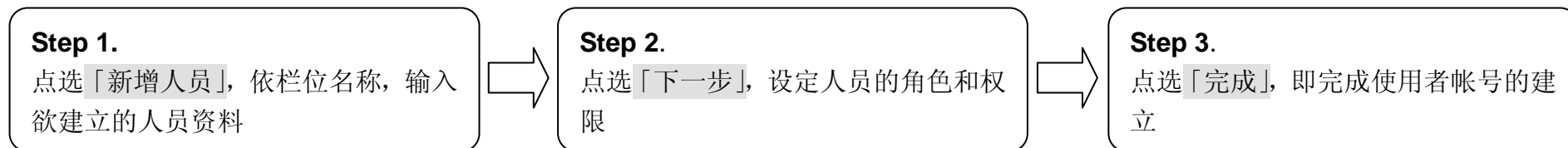
[如果您是网站管理者]

提醒您，在企业网站正式开始启用前，网站管理者需先进行必要的规划与设定：

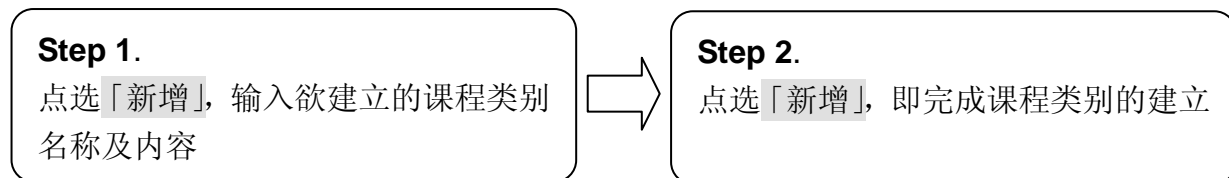
■ 建立组织类别：首页 > 网站管理 > 使用者管理



■ 建立使用者帐号：首页 > 网站管理 > 使用者管理



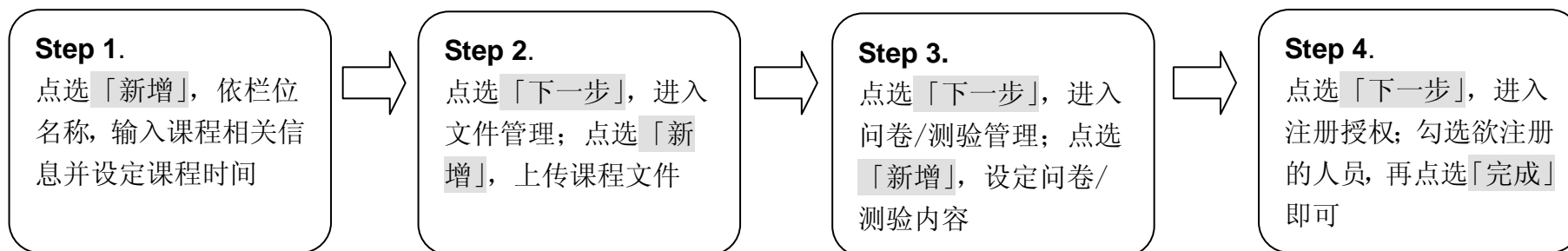
■ 建立课程类别：首页 > 虚拟教室 > 课程类别管理



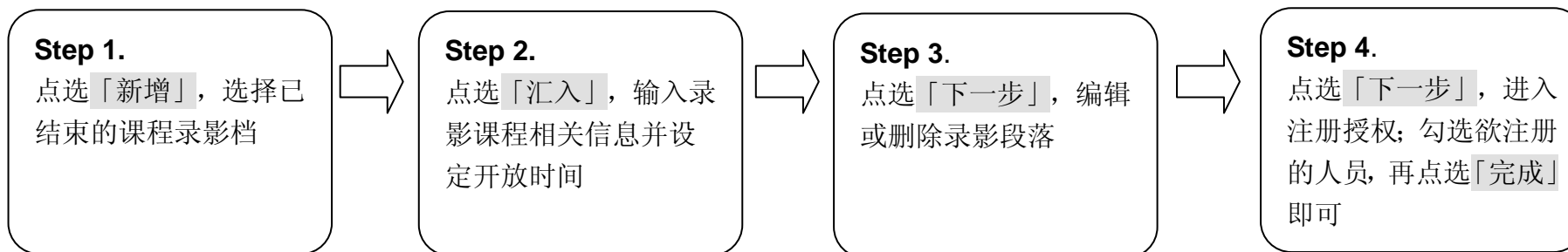
[如果您是课程讲师]

若您的身份是课程讲师，即可建立新的课程以及课程录影档：

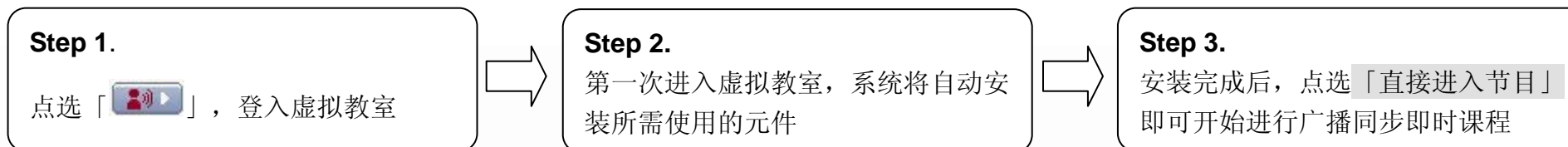
■ 建立新课程：首页 > 虚拟教室 > 同步即时课程管理



■ 建立录影课程：首页 > 虚拟教室 > 录影课程管理

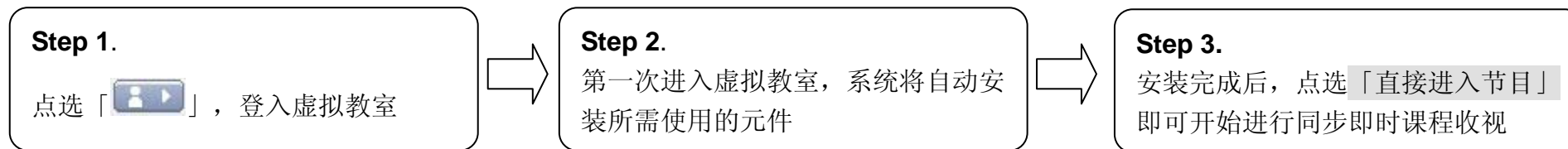


■ 参与同步课程：首页 > 虚拟教室 > 同步即时课程收视

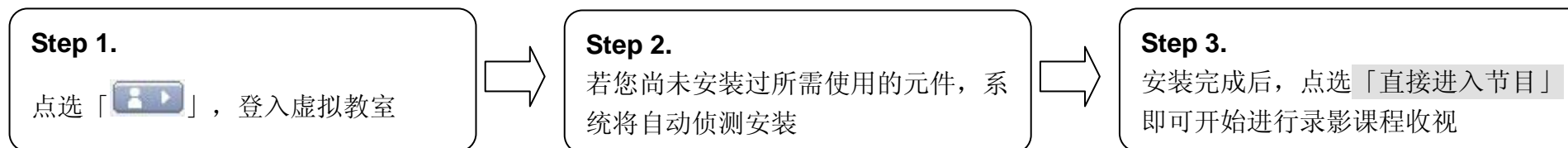


[如果您是学员]

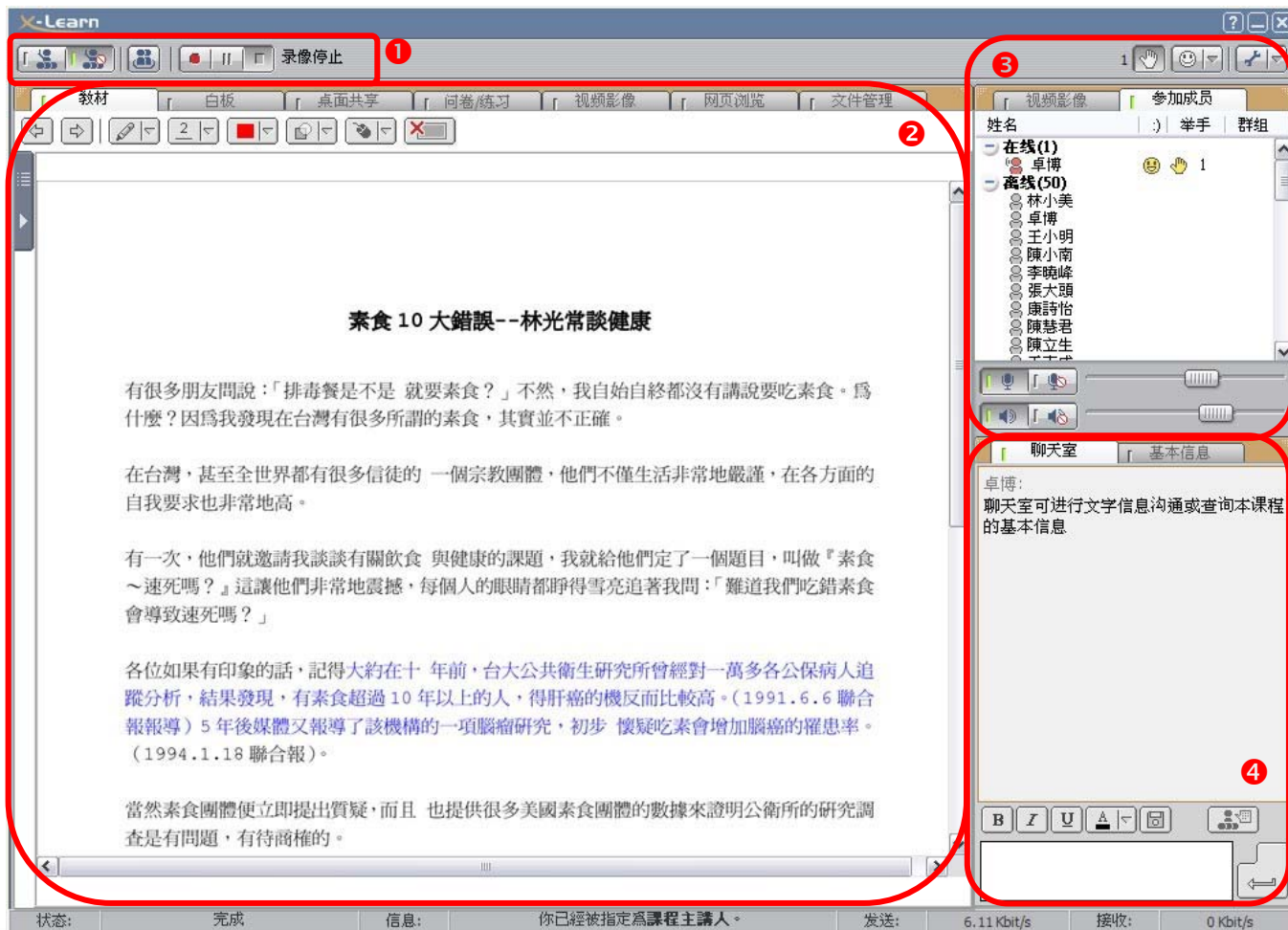
■ 参与同步课程：首页 > 虚拟教室 > 同步即时课程收视



■ 收看录影课程：首页 > 虚拟教室 > 录影课程收视



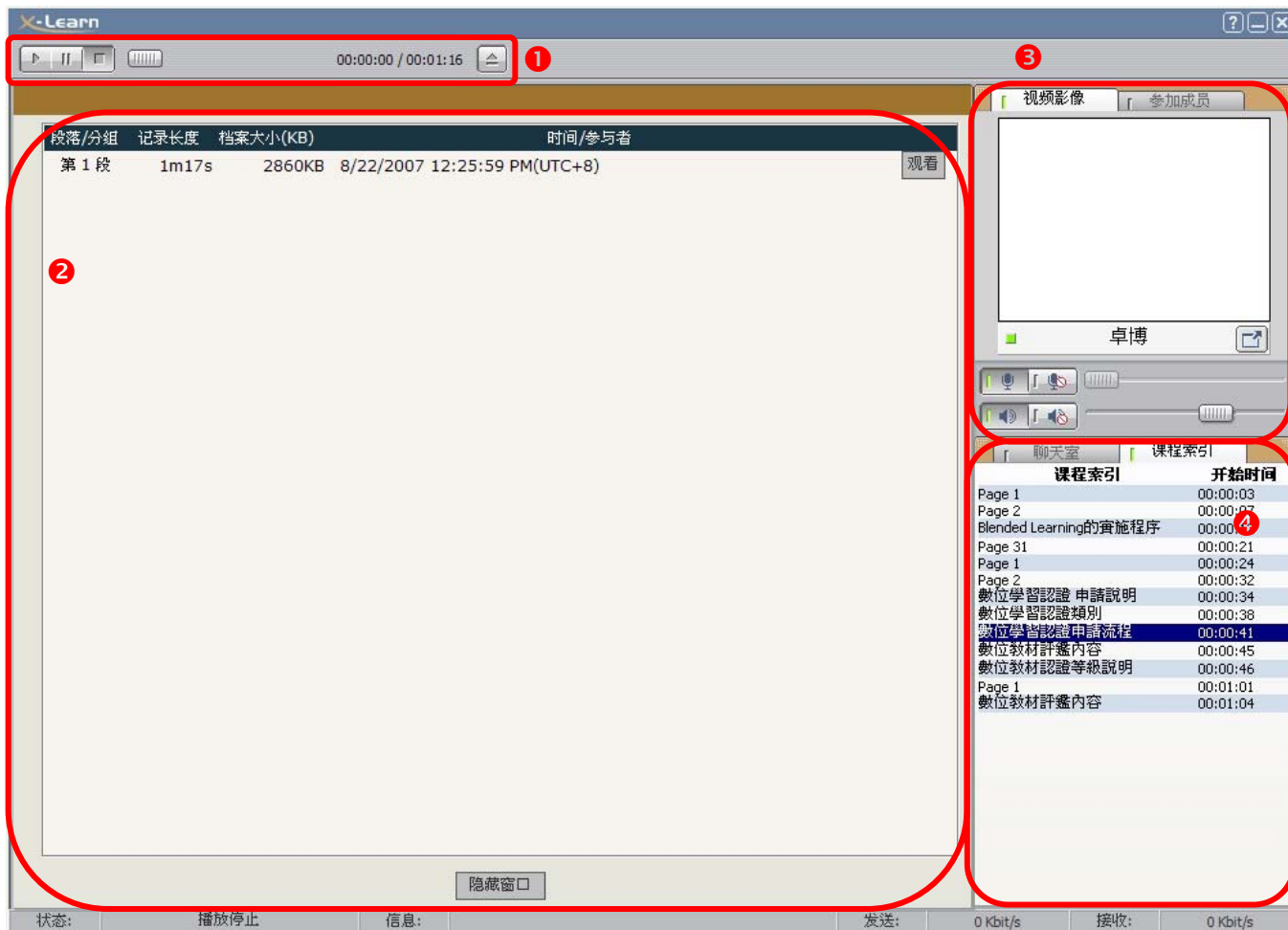
[虚拟教室操作功能简介]



- ❶ * 讲师可于此区控制课程的广播和录影，学员则无此功能
- ❷ 此功能列可使用举手以及表情符号的功能
- ❸ 主要功能显示区，可进行文件阅读、白板使用以及桌面共享等功能
- ❹ 此区可浏览讲师影像或参加成员联机人员名单，下方则可调整耳机麦克风的音量大小
- ❺ 聊天室可进行文字信息沟通或查询本课程的基本信息

※ 前方标注*者，为讲师的特有功能
 ※ 详细的操作功能请参考使用手册

[录影课程操作功能简介]



- ❶ 此区可控制录影课程的播放、暂停和停止
- ❷ 录影段落选单
- ❸ 此区为讲师影像显示区或查询参加成员联机名单
- ❹ 查询聊天室中的文字发言内容或段落中的其他索引

※ 详细的操作功能请参考使用手册